



**ΔΙΟΙΚΗΣΗ**

Τμήμα Επικοινωνίας &  
Δημοσίων Σχέσεων  
Αθήνα, 20.03.2024

**ΣΤΑΤΙΣΤΙΚΑ ΣΤΟΙΧΕΙΑ ΕΓΓΕΓΡΑΜΜΕΝΗΣ ΑΝΕΡΓΙΑΣ Δ.ΥΠ.Α.  
ΦΕΒΡΟΥΑΡΙΟΣ 2024**

**A. ΕΓΓΕΓΡΑΜΜΕΝΟΙ ΣΤΟ ΜΗΤΡΩΟ ΤΗΣ Δ.ΥΠ.Α.**

Το σύνολο των εγγεγραμμένων στο μητρώο της Δ.ΥΠ.Α. για τον μήνα Φεβρουάριο 2024, ανήλθε σε 1.017.056 άτομα. Από αυτά 489.529 (ποσοστό 48,1%) άτομα είναι εγγεγραμμένα στο μητρώο της Δ.ΥΠ.Α για χρονικό διάστημα ίσο ή και περισσότερο των 12 μηνών και 527.527 (ποσοστό 51,9%) είναι εγγεγραμμένα στο μητρώο της Δ.ΥΠ.Α. για χρονικό διάστημα μικρότερο των 12 μηνών.

- Οι άνδρες ανέρχονται σε 364.133 άτομα (ποσοστό 35,8%) και οι γυναίκες ανέρχονται σε 652.923 άτομα (ποσοστό 64,2%).
- Η ηλικιακή κατηγορία 30-44 ετών συγκεντρώνει τον μεγαλύτερο αριθμό εγγεγραμμένων μεταξύ των ηλικιακών κατηγοριών ο οποίος ανέρχεται σε 327.918 άτομα (ποσοστό 32,2%).
- Το εκπαιδευτικό επίπεδο Δευτεροβάθμιας<sup>1</sup> εκπαίδευσης συγκεντρώνει τον μεγαλύτερο αριθμό εγγεγραμμένων μεταξύ των εκπαιδευτικών επιπέδων ο οποίος ανέρχεται σε 487.406 άτομα (ποσοστό 47,9%).

Μεταξύ των Περιφερειών της Χώρας η Περιφέρεια Αττικής και η Περιφέρεια Κεντρικής Μακεδονίας καταγράφουν τον μεγαλύτερο αριθμό εγγεγραμμένων ο οποίος ανέρχεται σε 305.874 άτομα (ποσοστό 30,1%) και 189.667 άτομα (ποσοστό 18,6%) αντίστοιχα.

<sup>1</sup> Στην Δευτεροβάθμια εκπαίδευση συμπεριλαμβάνεται και η Μεταδευτεροβάθμια εκπαίδευση.



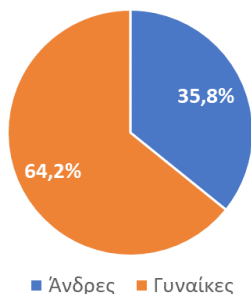
Το σύνολο των επιδοτούμενων ανέργων<sup>2</sup>, για τον μήνα Φεβρουάριο 2024, (αφορά τον αριθμό των δικαιούχων που πληρώθηκαν εντός του αντίστοιχου μήνα) ανέρχεται σε 251.297 άτομα, από τα οποία οι 136.460 (ποσοστό 54,3%) είναι κοινοί άνεργοι και λοιπές κατηγορίες επιδοτούμενων ανέργων και οι 114.837 (ποσοστό 45,7%) είναι εποχικοί τουριστικών επαγγελματιών. Οι άνδρες ανέρχονται σε 109.723 (ποσοστό 43,7%) και οι γυναίκες σε 141.574 (ποσοστό 56,3%).

Από το σύνολο των επιδοτούμενων ανέργων 118.448 (ποσοστό 47,1%) είναι κοινοί, 2.702 (ποσοστό 1,1%) είναι οικοδόμοι, 114.837 (ποσοστό 45,7%) είναι εποχικοί τουριστικών επαγγελματιών, 14.336 (ποσοστό 5,7%) είναι εποχικοί λοιποί (αγροτικά), 849 (ποσοστό 0,3%) είναι εκπαιδευτικοί και 125 (ποσοστό 0,0%) είναι λοιποί.

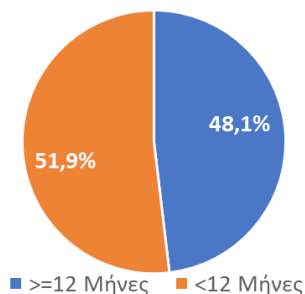
## Β. ΒΑΣΙΚΑ ΧΑΡΑΚΤΗΡΙΣΤΙΚΑ ΕΓΓΕΓΡΑΜΜΕΝΩΝ

### **ΔΙΑΓΡΑΜΜΑ 1: ΣΥΝΟΛΟ ΕΓΓΕΓΡΑΜΜΕΝΩΝ ΚΑΤΑ ΦΥΛΟ ΚΑΙ ΔΙΑΡΚΕΙΑ ΑΝΕΡΓΙΑΣ**

ΠΟΣΟΣΤΙΑΙΑ ΚΑΤΑΝΟΜΗ ΕΓΓΕΓΡΑΜΜΕΝΩΝ ΚΑΤΑ ΦΥΛΟ



ΠΟΣΟΣΤΙΑΙΑ ΚΑΤΑΝΟΜΗ ΕΓΓΕΓΡΑΜΜΕΝΩΝ ΚΑΤΑ ΔΙΑΡΚΕΙΑ ΑΝΕΡΓΙΑΣ



Στον πίνακα 1 παρουσιάζονται τα στατιστικά στοιχεία εγγεγραμμένης ανεργίας όπως καταγράφονται για τον Φεβρουάριο 2024 κατά Φύλο, Ηλικιακή κατηγορία, Εκπαιδευτικό επίπεδο, Υπηκοότητα και Περιφέρεια και η ποσοστιαία κατανομή τους στο σύνολο της Χώρας.

<sup>2</sup>Σύμφωνα με την ισχύουσα διοικητική διαδικασία, η πρώτη πληρωμή γίνεται 37 ημέρες μετά την εγγραφή του δικαιούχου επιδόματος ανεργίας.

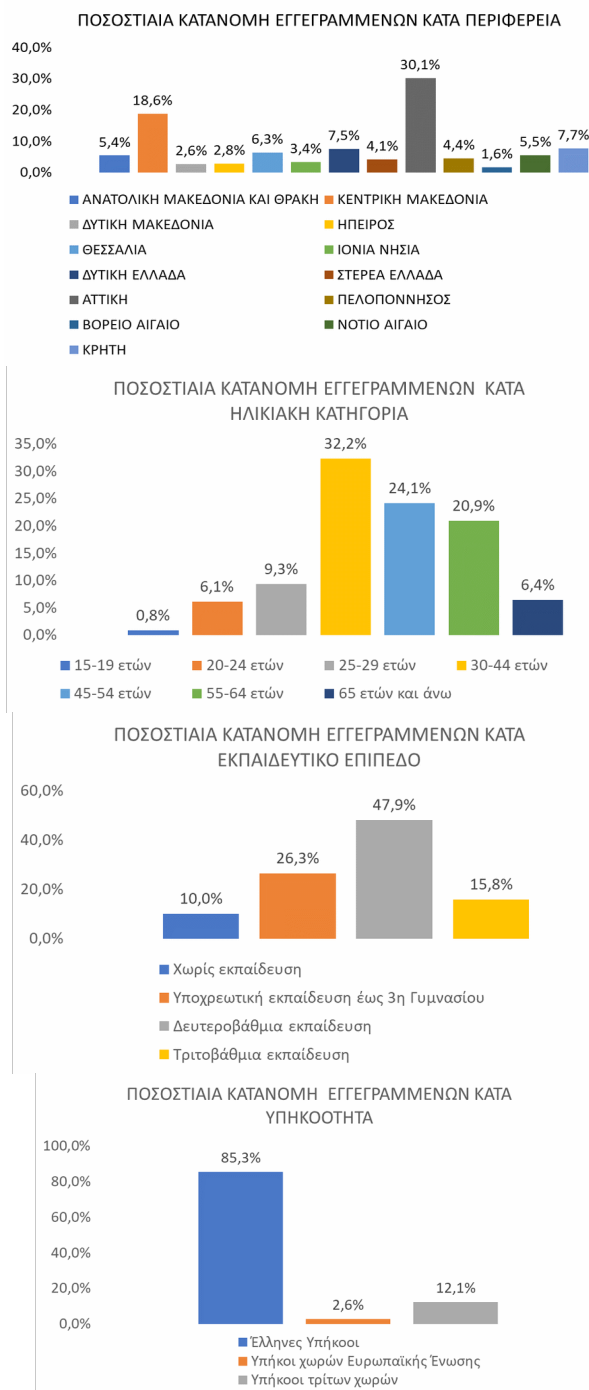


**ΠΙΝΑΚΑΣ 1: ΣΥΝΟΛΟ ΕΓΓΕΓΡΑΜΜΕΝΩΝ ΚΑΙ ΕΠΙΔΟΤΟΥΜΕΝΩΝ ΚΑΤΑ ΦΥΛΟ, ΗΛΙΚΙΑΚΗ ΚΑΤΗΓΟΡΙΑ, ΕΚΠΑΙΔΕΥΤΙΚΟ ΕΠΙΠΕΔΟ, ΥΠΗΚΟΟΤΗΤΑ ΚΑΙ ΠΕΡΙΦΕΡΕΙΑ**

ΚΑΤΗΓΟΡΙΕΣ	ΣΥΝΟΛΟ ΕΓΓΕΓΡΑΜΜΕΝΩΝ	ΠΟΣΟΣΤΙΑΙΑ ΚΑΤΑΝΟΜΗ		ΣΥΝΟΛΟ ΕΠΙΔΟΤΟΥΜΕΝΩΝ	ΠΟΣΟΣΤΙΑΙΑ ΚΑΤΑΝΟΜΗ
<b>ΦΥΛΟ</b>					
ΑΝΔΡΕΣ	364.133	35,8%		109.723	43,7%
ΓΥΝΑΙΚΕΣ	652.923	64,2%		141.574	56,3%
<b>ΣΥΝΟΛΟ</b>	<b>1.017.056</b>	<b>100,0%</b>		<b>251.297</b>	<b>100,0%</b>
<b>ΗΛΙΚΙΑΚΗ ΚΑΤΗΓΟΡΙΑ</b>					
15-19 ΕΤΩΝ	8.326	0,8%		1.263	0,5%
20-24 ΕΤΩΝ	62.324	6,1%		20.809	8,3%
25-29 ΕΤΩΝ	94.522	9,3%		32.619	13,0%
30-44 ΕΤΩΝ	327.918	32,2%		93.052	37,0%
45-54 ΕΤΩΝ	245.442	24,1%		61.078	24,3%
55-64 ΕΤΩΝ	213.005	20,9%		38.458	15,3%
65 ΕΤΩΝ ΚΑΙ ΑΝΩ	65.519	6,4%		4.018	1,6%
<b>ΣΥΝΟΛΟ</b>	<b>1.017.056</b>	<b>100,0%</b>		<b>251.297</b>	<b>100,0%</b>
<b>ΕΚΠΑΙΔΕΥΤΙΚΟ ΕΠΙΠΕΔΟ</b>					
ΧΩΡΙΣ ΕΚΠΑΙΔΕΥΣΗ	101.863	10,0%		19.169	7,6%
ΥΠΟΧΡΕΩΤΙΚΗ ΕΚΠΑΙΔΕΥΣΗ (ΕΩΣ 3Η ΓΥΜΝΑΣΙΟΥ)	267.383	26,3%		60.122	23,9%
ΔΕΥΤΕΡΟΒΑΘΜΙΑ ΕΚΠΑΙΔΕΥΣΗ	487.406	47,9%		129.950	51,7%
ΤΡΙΤΟΒΑΘΜΙΑ ΕΚΠΑΙΔΕΥΣΗ	160.404	15,8%		42.056	16,7%
<b>ΣΥΝΟΛΟ</b>	<b>1.017.056</b>	<b>100,0%</b>		<b>251.297</b>	<b>100,0%</b>
<b>ΥΠΗΚΟΟΤΗΤΑ</b>					
ΕΛΛΗΝΕΣ ΥΠΗΚΟΟΙ	867.474	85,3%		199.376	79,3%
ΥΠΗΚΟΟΙ ΧΩΡΩΝ ΕΥΡΩΠΑΪΚΗΣ ΕΝΩΣΗΣ	26.400	2,6%		8.631	3,4%
ΥΠΗΚΟΟΙ ΤΡΙΤΩΝ ΧΩΡΩΝ	123.182	12,1%		43.290	17,2%
<b>ΣΥΝΟΛΟ</b>	<b>1.017.056</b>	<b>100,0%</b>		<b>251.297</b>	<b>100,0%</b>
<b>ΠΕΡΙΦΕΡΕΙΑ</b>					
ΑΝΑΤΟΛΙΚΗ ΜΑΚΕΔΟΝΙΑ ΚΑΙ ΘΡΑΚΗ	54.777	5,4%		8.660	3,4%
ΚΕΝΤΡΙΚΗ ΜΑΚΕΔΟΝΙΑ	189.667	18,6%		34.851	13,9%
ΔΥΤΙΚΗ ΜΑΚΕΔΟΝΙΑ	26.869	2,6%		4.969	2,0%
ΗΠΕΙΡΟΣ	28.670	2,8%		6.338	2,5%
ΘΕΣΣΑΛΙΑ	64.487	6,3%		10.833	4,3%
ΙΟΝΙΑ ΝΗΣΙΑ	34.179	3,4%		17.620	7,0%
ΔΥΤΙΚΗ ΕΛΛΑΔΑ	75.848	7,5%		12.623	5,0%
ΣΤΕΡΕΑ ΕΛΛΑΔΑ	41.375	4,1%		7.390	2,9%
ΑΤΤΙΚΗ	305.874	30,1%		54.581	21,7%
ΠΕΛΟΠΟΝΝΗΣΟΣ	44.705	4,4%		10.869	4,3%
ΒΟΡΕΙΟ ΑΙΓΑΙΟ	16.291	1,6%		3.806	1,5%
ΝΟΤΙΟ ΑΙΓΑΙΟ	55.954	5,5%		36.190	14,4%
ΚΡΗΤΗ	78.360	7,7%		42.567	16,9%
<b>ΣΥΝΟΛΟ</b>	<b>1.017.056</b>	<b>100,0%</b>		<b>251.297</b>	<b>100,0%</b>



**ΔΙΑΓΡΑΜΜΑ 2: ΣΥΝΟΛΟ ΕΓΓΕΓΡΑΜΜΕΝΩΝ ΚΑΤΑ ΠΕΡΙΦΕΡΕΙΑ, ΗΛΙΚΙΑΚΗ ΚΑΤΗΓΟΡΙΑ, ΕΚΠΑΙΔΕΥΤΙΚΟ ΕΠΙΠΕΔΟ, ΚΑΙ ΥΠΗΚΟΟΤΗΤΑ**



Στον πίνακα 2 παρουσιάζονται οι μεταβολές των εγγεγραμμένων και των επιδοτούμενων από τον αντίστοιχο μήνα του προηγούμενου έτους Φεβρουάριο 2023 καθώς και από τον προηγούμενο μήνα Ιανουάριο 2024.

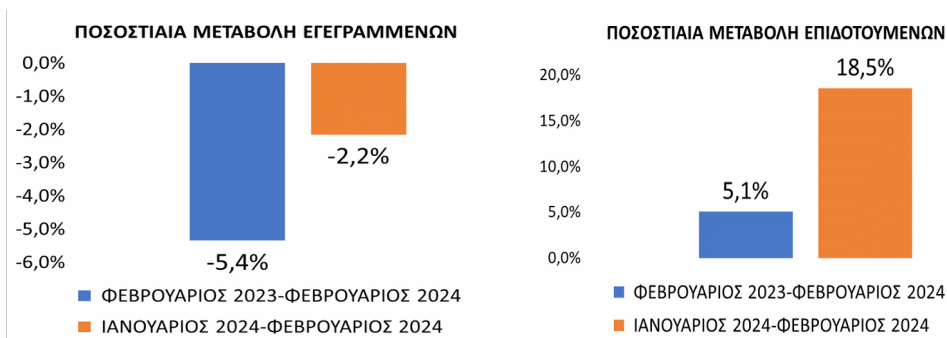


## Γ. ΜΕΤΑΒΟΛΕΣ

**ΠΙΝΑΚΑΣ 2: ΜΕΤΑΒΟΛΕΣ ΕΓΓΕΓΡΑΜΜΕΝΩΝ ΚΑΙ ΕΠΙΔΟΤΟΥΜΕΝΩΝ**

	ΦΕΒΡΟΥΑΡΙΟΣ 2023	ΦΕΒΡΟΥΑΡΙΟΣ 2024	ΑΠΟΛΥΤΗ ΜΕΤΑΒΟΛΗ	ΠΟΣΟΣΤΙΑΙΑ ΜΕΤΑΒΟΛΗ
ΣΥΝΟΛΟ ΕΓΓΕΓΡΑΜΜΕΝΩΝ	1.074.573	1.017.056	-57.517	-5,4%
ΣΥΝΟΛΟ ΕΠΙΔΟΤΟΥΜΕΝΩΝ	239.196	251.297	12.101	5,1%
	ΙΑΝΟΥΑΡΙΟΣ 2024	ΦΕΒΡΟΥΑΡΙΟΣ 2024	ΑΠΟΛΥΤΗ ΜΕΤΑΒΟΛΗ	ΠΟΣΟΣΤΙΑΙΑ ΜΕΤΑΒΟΛΗ
ΣΥΝΟΛΟ ΕΓΓΕΓΡΑΜΜΕΝΩΝ	1.039.475	1.017.056	-22.419	-2,2%
ΣΥΝΟΛΟ ΕΠΙΔΟΤΟΥΜΕΝΩΝ	211.988	251.297	39.309	18,5%

**ΔΙΑΓΡΑΜΜΑ 3: ΠΟΣΟΣΤΙΑΙΕΣ ΜΕΤΑΒΟΛΕΣ ΕΓΓΕΓΡΑΜΜΕΝΩΝ ΚΑΙ ΕΠΙΔΟΤΟΥΜΕΝΩΝ**



Το σύνολο των εγγεγραμμένων για τον μήνα Φεβρουάριο 2024 ανήλθε σε 1.017.056 άτομα καταγράφοντας μείωση κατά -57.517 άτομα (-5,4%) σε σχέση με τον αντίστοιχο μήνα του προηγούμενου έτους Φεβρουάριο 2023 και μείωση κατά -22.419 άτομα (-2,2%), σε σχέση με τον προηγούμενο μήνα Ιανουάριο 2024.

Ο αριθμός των επιδοτούμενων για τον μήνα Φεβρουάριο 2024 ανήλθε σε 251.297 άτομα καταγράφοντας αύξηση κατά 12.101 άτομα (5,1%) σε σχέση με τον αντίστοιχο μήνα του προηγούμενου έτους Φεβρουάριο 2023 και αύξηση κατά 39.309 άτομα (18,5%) σε σχέση με τον προηγούμενο μήνα Ιανουάριο 2024.



Για περισσότερο αναλυτικά στατιστικά στοιχεία στο σύνολο της χώρας και σε επίπεδο Περιφέρειας καθώς και συνοπτικές εκθέσεις εγγεγραμμένης ανεργίας, βλ. [www.dypa.gov.gr](http://www.dypa.gov.gr) /Στατιστικά/Στατιστικά Στοιχεία.