



ΒΑΣΙΚΑ ΧΑΡΑΚΤΗΡΙΣΤΙΚΑ ΕΓΓΕΓΡΑΜΜΕΝΗΣ ΑΝΕΡΓΙΑΣ ΑΠΡΙΛΙΟΣ 2023

ΔΙΟΙΚΗΣΗ Δ.Υ.Π.Α.
ΔΙΕΥΘΥΝΣΗ ΣΤΡΑΤΗΓΙΚΟΥ ΣΧΕΔΙΑΣΜΟΥ
ΤΜΗΜΑ ΣΤΑΤΙΣΤΙΚΗΣ ΚΑΙ ΑΝΑΛΥΣΗΣ

ΣΥΝΟΠΤΙΚΗ ΠΕΡΙΓΡΑΦΗ

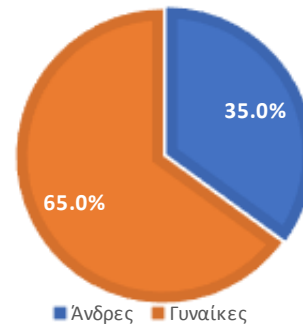
- ΣΥΝΟΛΟ ΕΓΓΕΓΡΑΜΜΕΝΩΝ ΚΑΤΑ ΦΥΛΟ ΚΑΙ ΔΙΑΡΚΕΙΑ ΑΝΕΡΓΙΑΣ
- ΣΥΝΟΛΟ ΕΓΓΕΓΡΑΜΜΕΝΩΝ ΚΑΤΑ ΠΕΡΙΦΕΡΕΙΑ
- ΣΥΝΟΛΟ ΕΓΓΕΓΡΑΜΜΕΝΩΝ ΚΑΤΑ ΗΛΙΚΙΑΚΗ ΚΑΤΗΓΟΡΙΑ, ΕΚΠΑΙΔΕΥΤΙΚΟ ΕΠΙΠΕΔΟ ΚΑΙ ΥΠΗΚΟΟΤΗΤΑ
- ΜΕΤΑΒΟΛΕΣ ΕΓΓΕΓΡΑΜΜΕΝΩΝ ΚΑΤΑ ΜΗΝΑ ΚΑΙ ΠΕΡΙΦΕΡΕΙΑ
- ΕΠΙΔΟΤΟΥΜΕΝΟΙ ΚΑΤΑ ΠΕΡΙΦΕΡΕΙΑ ΚΑΙ ΚΑΤΗΓΟΡΙΑ ΕΠΙΔΟΤΗΣΗΣ
- ΜΕΤΑΒΟΛΕΣ ΕΠΙΔΟΤΟΥΜΕΝΩΝ ΚΑΤΑ ΜΗΝΑ ΚΑΙ ΠΕΡΙΦΕΡΕΙΑ

ΣΥΝΟΛΟ ΕΓΓΕΓΡΑΜΜΕΝΩΝ ΚΑΤΑ ΦΥΛΟ ΚΑΙ ΔΙΑΡΚΕΙΑ ΑΝΕΡΓΙΑΣ

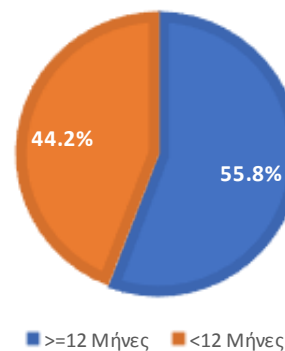
ΦΥΛΟ	ΠΛΗΘΟΣ	ΠΟΣΟΣΤΟ
Άνδρες	324.979	35,0%
Γυναίκες	602.814	65,0%
ΣΥΝΟΛΟ	927.793	100,0%

ΔΙΑΡΚΕΙΑ ΑΝΕΡΓΙΑΣ	ΠΛΗΘΟΣ	ΠΟΣΟΣΤΟ
>=12 Μήνες	517.698	55,8%
<12 Μήνες	410.095	44,2%
ΣΥΝΟΛΟ	927.793	100,0%

ΠΟΣΟΣΤΙΑΙΑ ΚΑΤΑΝΟΜΗ ΕΓΓΕΓΡΑΜΜΕΝΩΝ ΚΑΤΑ ΦΥΛΟ



ΠΟΣΟΣΤΙΑΙΑ ΚΑΤΑΝΟΜΗ ΕΓΓΕΓΡΑΜΜΕΝΩΝ ΚΑΤΑ ΔΙΑΡΚΕΙΑ ΑΝΕΡΓΙΑΣ



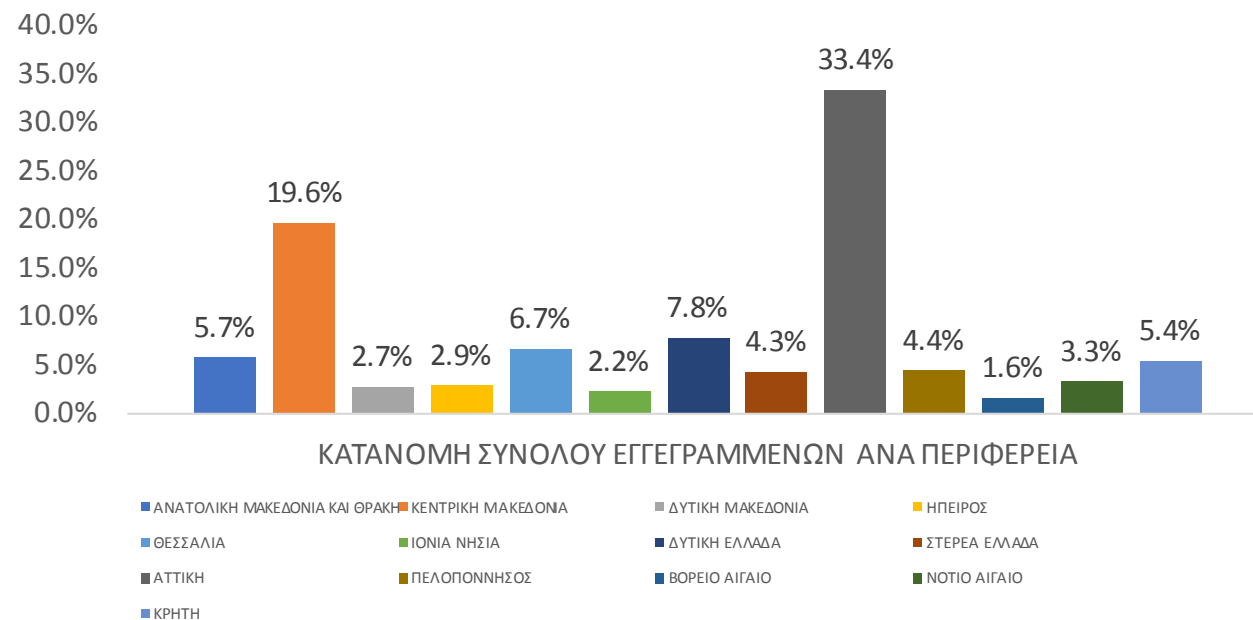
Το σύνολο των εγγεγραμμένων για τον μήνα Απρίλιο 2023 ανήλθε σε 927.793 άτομα. Το 35,0% είναι άνδρες ενώ το 65,0% είναι γυναίκες.

Το 55,8% έχουν συνεχόμενη διάρκεια ανεργίας μεγαλύτερη ή ίση των 12 μηνών και το 44,2% έχουν συνεχόμενη διάρκεια ανεργίας μικρότερη των 12 μηνών.

ΣΥΝΟΛΟ ΕΓΓΕΓΡΑΜΜΕΝΩΝ ΚΑΤΑ ΠΕΡΙΦΕΡΕΙΑ

ΠΕΡΙΦΕΡΕΙΑ	ΠΛΗΘΟΣ	ΠΟΣΟΣΤΙΑΙΑ ΚΑΤΑΝΟΜΗ
ΑΝΑΤΟΛΙΚΗ ΜΑΚΕΔΟΝΙΑ ΚΑΙ ΘΡΑΚΗ	53.247	5,7%
ΚΕΝΤΡΙΚΗ ΜΑΚΕΔΟΝΙΑ	181.876	19,6%
ΔΥΤΙΚΗ ΜΑΚΕΔΟΝΙΑ	25.238	2,7%
ΗΠΕΙΡΟΣ	26.505	2,9%
ΘΕΣΣΑΛΙΑ	61.939	6,7%
ΙΟΝΙΑ ΝΗΣΙΑ	20.381	2,2%
ΔΥΤΙΚΗ ΕΛΛΑΔΑ	72.437	7,8%
ΣΤΕΡΕΑ ΕΛΛΑΔΑ	39.806	4,3%
ΑΤΤΙΚΗ	309.582	33,4%
ΠΕΛΟΠΟΝΝΗΣΟΣ	41.015	4,4%
ΒΟΡΕΙΟ ΑΙΓΑΙΟ	14.903	1,6%
ΝΟΤΙΟ ΑΙΓΑΙΟ	30.560	3,3%
ΚΡΗΤΗ	50.304	5,4%
ΣΥΝΟΛΟ	927.793	100,0%

ΠΟΣΟΣΤΙΑΙΑ ΚΑΤΑΝΟΜΗ ΕΓΓΕΓΡΑΜΜΕΝΩΝ ΚΑΤΑ ΠΕΡΙΦΕΡΕΙΑ



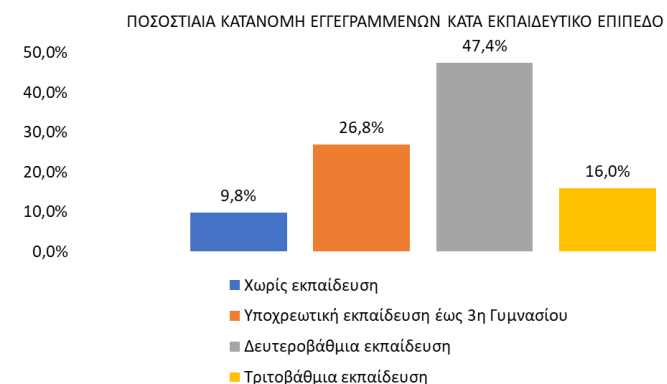
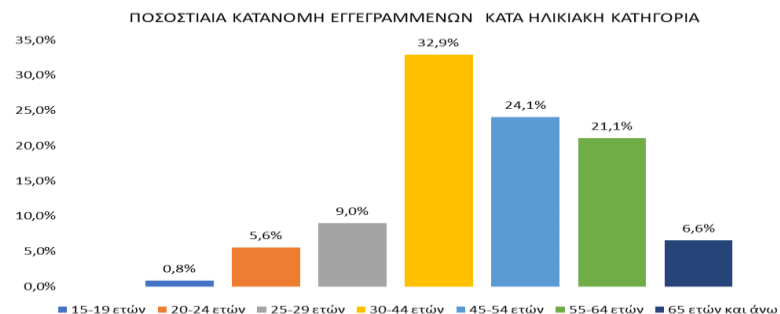
Ο μεγαλύτερος αριθμός εγγεγραμμένων καταγράφεται στην Περιφέρεια Αττικής ο οποίος ανέρχεται σε 309.582 άτομα (33,4%) και στην Περιφέρεια Κεντρικής Μακεδονίας, ο οποίος ανέρχεται σε 181.876 άτομα (19,6%).

ΣΥΝΟΛΟ ΕΓΓΕΓΡΑΜΜΕΝΩΝ ΚΑΤΑ ΗΛΙΚΙΑΚΗ ΚΑΤΗΓΟΡΙΑ, ΕΚΠΑΙΔΕΥΤΙΚΟ ΕΠΙΠΕΔΟ ΚΑΙ ΥΠΗΚΟΟΤΗΤΑ

ΗΛΙΚΙΑΚΗ ΚΑΤΗΓΟΡΙΑ	ΠΛΗΘΟΣ	ΠΟΣΟΣΤΟ
15-19 ετών	7.632	0,8%
20-24 ετών	51.617	5,6%
25-29 ετών	83.262	9,0%
30-44 ετών	305.630	32,9%
45-54 ετών	223.249	24,1%
55-64 ετών	195.367	21,1%
65 ετών και άνω	61.036	6,6%
ΣΥΝΟΛΟ	927.793	100,0%

ΕΚΠΑΙΔΕΥΤΙΚΟ ΕΠΙΠΕΔΟ	ΠΛΗΘΟΣ	ΠΟΣΟΣΤΟ
Χωρίς εκπαίδευση	90.979	9,8%
Υποχρεωτική εκπαίδευση έως 3η Γυμνασίου	249.097	26,8%
Δευτεροβάθμια εκπαίδευση	439.670	47,4%
Τριτοβάθμια εκπαίδευση	148.047	16,0%
ΣΥΝΟΛΟ	927.793	100,0%

ΥΠΗΚΟΟΤΗΤΑ	ΠΛΗΘΟΣ	ΠΟΣΟΣΤΟ
Έλληνες Υπήκοοι	809.446	87,2%
Υπήκοοι χωρών Ευρωπαϊκής Ένωσης	21.239	2,3%
Υπήκοοι τρίτων χωρών	97.108	10,5%
ΣΥΝΟΛΟ	927.793	100,0%



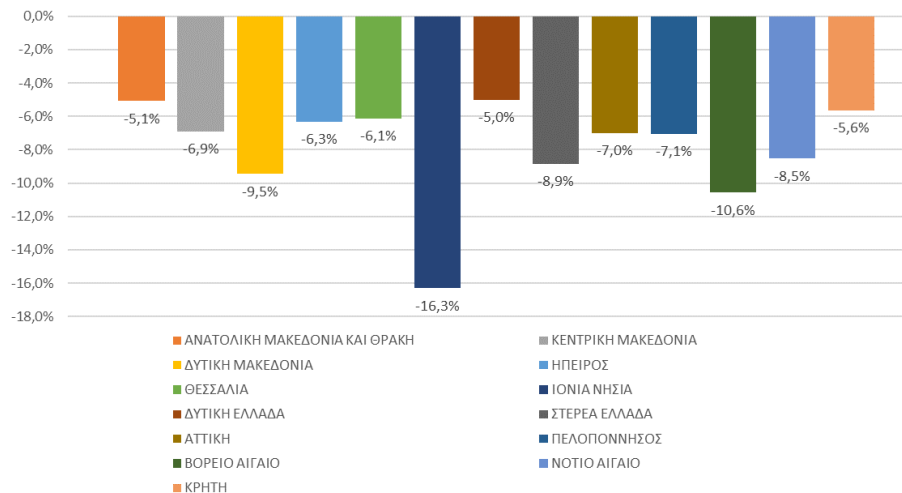
- Η ηλικιακή κατηγορία 30-44 ετών συγκεντρώνει τον μεγαλύτερο αριθμό εγγεγραμμένων μεταξύ των ηλικιακών κατηγοριών ο οποίος ανέρχεται σε 305.630 άτομα (ποσοστό 32,9%).
- Το εκπαιδευτικό επίπεδο Δευτεροβάθμιας εκπαίδευσης συγκεντρώνει τον μεγαλύτερο αριθμό εγγεγραμμένων μεταξύ των εκπαιδευτικών επιπέδων ο οποίος ανέρχεται σε 439.670 άτομα (ποσοστό 47,4%).
- Οι Έλληνες Υπήκοοι συγκεντρώνουν τον μεγαλύτερο αριθμό μεταξύ των κατηγοριών κατά Υπηκοότητα ο οποίος ανέρχεται σε 809.446 άτομα (ποσοστό 87,2%).

ΜΕΤΑΒΟΛΕΣ ΕΓΓΕΓΡΑΜΜΕΝΩΝ ΚΑΤΑ ΜΗΝΑ ΚΑΙ ΠΕΡΙΦΕΡΕΙΑ

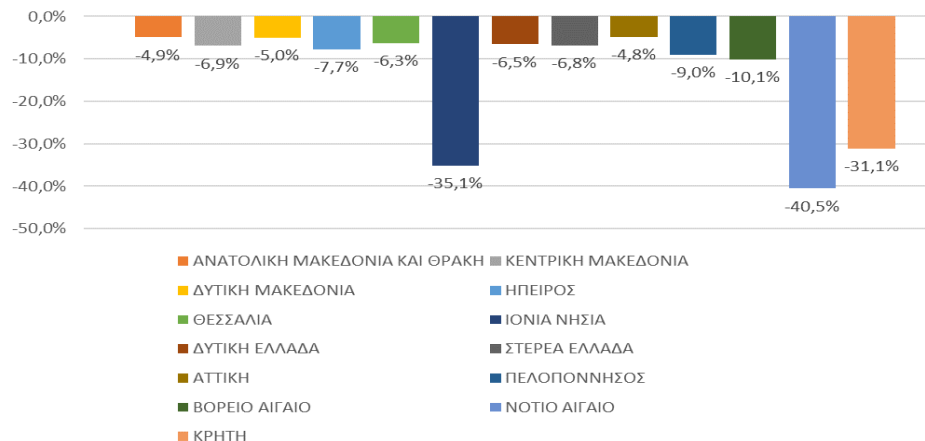
ΠΕΡΙΦΕΡΕΙΕΣ	ΕΓΓΕΓΡΑΜΜΕΝΟΙ ΑΠΡΙΛΙΟΣ 2022	ΕΓΓΕΓΡΑΜΜΕΝΟΙ ΑΠΡΙΛΙΟΣ 2023	ΜΕΤΑΒΟΛΗ	ΠΟΣΟΣΤΙΑΙΑ ΜΕΤΑΒΟΛΗ
ΑΝΑΤΟΛΙΚΗ ΜΑΚΕΔΟΝΙΑ ΚΑΙ ΘΡΑΚΗ	56.098	53.247	-2.851	-5,1%
ΚΕΝΤΡΙΚΗ ΜΑΚΕΔΟΝΙΑ	195.376	181.876	-13.500	-6,9%
ΔΥΤΙΚΗ ΜΑΚΕΔΟΝΙΑ	27.873	25.238	-2.635	-9,5%
ΗΠΕΙΡΟΣ	28.292	26.505	-1.787	-6,3%
ΘΕΣΣΑΛΙΑ	65.980	61.939	-4.041	-6,1%
ΙΟΝΙΑ ΝΗΣΙΑ	24.354	20.381	-3.973	-16,3%
ΔΥΤΙΚΗ ΕΛΛΑΔΑ	76.266	72.437	-3.829	-5,0%
ΣΤΕΡΕΑ ΕΛΛΑΔΑ	43.673	39.806	-3.867	-8,9%
ΑΤΤΙΚΗ	332.891	309.582	-23.309	-7,0%
ΠΕΛΟΠΟΝΝΗΣΟΣ	44.131	41.015	-3.116	-7,1%
ΒΟΡΕΙΟ ΑΙΓΑΙΟ	16.666	14.903	-1.763	-10,6%
ΝΟΤΙΟ ΑΙΓΑΙΟ	33.407	30.560	-2.847	-8,5%
ΚΡΗΤΗ	53.315	50.304	-3.011	-5,6%
ΣΥΝΟΛΟ	998.322	927.793	-70.529	-7,1%

ΠΕΡΙΦΕΡΕΙΕΣ	ΕΓΓΕΓΡΑΜΜΕΝΟΙ ΜΑΡΤΙΟΣ 2023	ΕΓΓΕΓΡΑΜΜΕΝΟΙ ΑΠΡΙΛΙΟΣ 2023	ΜΕΤΑΒΟΛΗ	ΠΟΣΟΣΤΙΑΙΑ ΜΕΤΑΒΟΛΗ
ΑΝΑΤΟΛΙΚΗ ΜΑΚΕΔΟΝΙΑ ΚΑΙ ΘΡΑΚΗ	56.010	53.247	-2.763	-4,9%
ΚΕΝΤΡΙΚΗ ΜΑΚΕΔΟΝΙΑ	195.336	181.876	-13.460	-6,9%
ΔΥΤΙΚΗ ΜΑΚΕΔΟΝΙΑ	26.568	25.238	-1.330	-5,0%
ΗΠΕΙΡΟΣ	28.714	26.505	-2.209	-7,7%
ΘΕΣΣΑΛΙΑ	66.085	61.939	-4.146	-6,3%
ΙΟΝΙΑ ΝΗΣΙΑ	31.421	20.381	-11.040	-35,1%
ΔΥΤΙΚΗ ΕΛΛΑΔΑ	77.513	72.437	-5.076	-6,5%
ΣΤΕΡΕΑ ΕΛΛΑΔΑ	42.701	39.806	-2.895	-6,8%
ΑΤΤΙΚΗ	325.185	309.582	-15.603	-4,8%
ΠΕΛΟΠΟΝΝΗΣΟΣ	45.072	41.015	-4.057	-9,0%
ΒΟΡΕΙΟ ΑΙΓΑΙΟ	16.574	14.903	-1.671	-10,1%
ΝΟΤΙΟ ΑΙΓΑΙΟ	51.362	30.560	-20.802	-40,5%
ΚΡΗΤΗ	73.039	50.304	-22.735	-31,1%
ΣΥΝΟΛΟ	1.035.580	927.793	-107.787	-10,4%

ΠΟΣΟΣΤΙΑΙΑ ΜΕΤΑΒΟΛΗ ΕΓΓΕΓΡΑΜΜΕΝΩΝ ΚΑΤΑ ΠΕΡΙΦΕΡΕΙΑ:
ΑΠΡΙΛΙΟΣ 2022-ΑΠΡΙΛΙΟΣ 2023



ΠΟΣΟΣΤΙΑΙΑ ΜΕΤΑΒΟΛΗ ΕΓΓΕΓΡΑΜΜΕΝΩΝ ΚΑΤΑ ΠΕΡΙΦΕΡΕΙΑ:
ΜΑΡΤΙΟΣ 2023-ΑΠΡΙΛΙΟΣ 2023



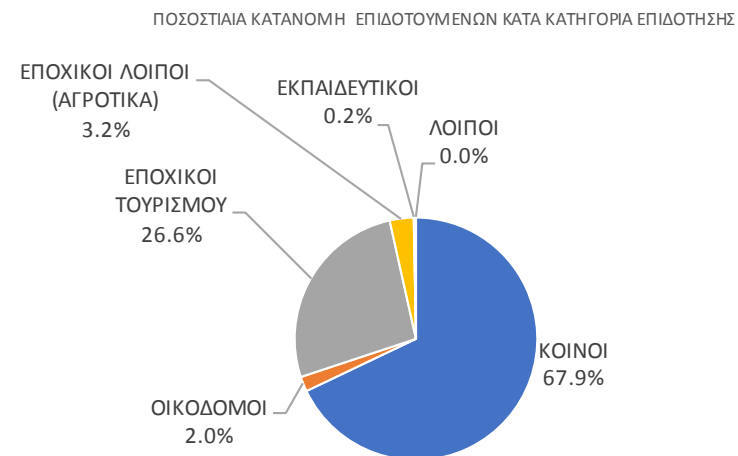
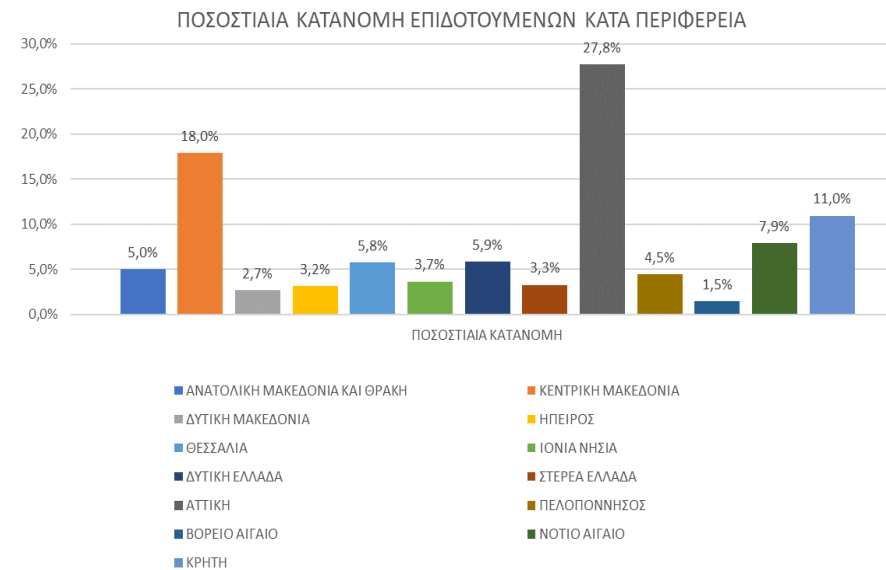
Μείωση των εγγεγραμμένων καταγράφεται κατά -70.529 άτομα (-7,1%) σε σχέση με τον αντίστοιχο μήνα του προηγούμενου έτους Απρίλιο 2022 και μείωση κατά -107.787 άτομα (-10,4%) σε σχέση με τον προηγούμενο μήνα Μάρτιο 2023.

ΕΠΙΔΟΤΟΥΜΕΝΟΙ ΚΑΤΑ ΠΕΡΙΦΕΡΕΙΑ ΚΑΙ ΚΑΤΗΓΟΡΙΑ ΕΠΙΔΟΤΗΣΗΣ

ΠΕΡΙΦΕΡΕΙΑ	ΠΛΗΘΟΣ	ΠΟΣΟΣΤΙΑΙΑ ΚΑΤΑΝΟΜΗ
ΑΝΑΤΟΛΙΚΗ ΜΑΚΕΔΟΝΙΑ ΚΑΙ ΘΡΑΚΗ	2.783	5,0%
ΚΕΝΤΡΙΚΗ ΜΑΚΕΔΟΝΙΑ	9.954	18,0%
ΔΥΤΙΚΗ ΜΑΚΕΔΟΝΙΑ	1.478	2,7%
ΗΠΕΙΡΟΣ	1.759	3,2%
ΘΕΣΣΑΛΙΑ	3.206	5,8%
ΙΟΝΙΑ ΝΗΣΙΑ	2.035	3,7%
ΔΥΤΙΚΗ ΕΛΛΑΔΑ	3.265	5,9%
ΣΤΕΡΕΑ ΕΛΛΑΔΑ	1.828	3,3%
ΑΤΤΙΚΗ	15.390	27,8%
ΠΕΛΟΠΟΝΝΗΣΟΣ	2.469	4,5%
ΒΟΡΕΙΟ ΑΙΓΑΙΟ	808	1,5%
ΝΟΤΙΟ ΑΙΓΑΙΟ	4.385	7,9%
ΚΡΗΤΗ	6.078	11,0%
ΣΥΝΟΛΟ	55.438	100,0%

ΚΑΤΗΓΟΡΙΕΣ ΕΠΙΔΟΤΟΥΜΕΝΩΝ	ΠΛΗΘΟΣ	ΠΟΣΟΣΤΙΑΙΑ ΚΑΤΑΝΟΜΗ
ΚΟΙΝΟΙ ΕΠΙΔΟΤΟΥΜΕΝΟΙ	37.655	67,9%
ΟΙΚΟΔΟΜΟΙ ΕΠΙΔΟΤΟΥΜΕΝΟΙ	1.102	2,0%
ΕΠΟΧΙΚΟΙ ΤΟΥΡΙΣΜΟΥ	14.749	26,6%
ΕΠΟΧΙΚΟΙ ΛΟΙΠΟΙ (ΑΓΡΟΤΙΚΑ) ΕΠΙΔΟΤΟΥΜΕΝΟΙ	1.767	3,2%
ΕΚΠΑΙΔΕΥΤΙΚΟΙ ΕΠΙΔΟΤΟΥΜΕΝΟΙ	138	0,2%
ΛΟΙΠΟΙ ΕΠΙΔΟΤΟΥΜΕΝΟΙ	27	0,0%
ΣΥΝΟΛΟ	55.438	100,0%

Ο αριθμός των επιδοτούμενων ανέρχεται σε 55.438 άτομα και η κατηγορία επιδότησης που συγκεντρώνει τον μεγαλύτερο αριθμό εγγεγραμμένων είναι οι κοινί επιδοτούμενοι οι οποίοι ανέρχονται σε 37.655 άτομα (67,9%).

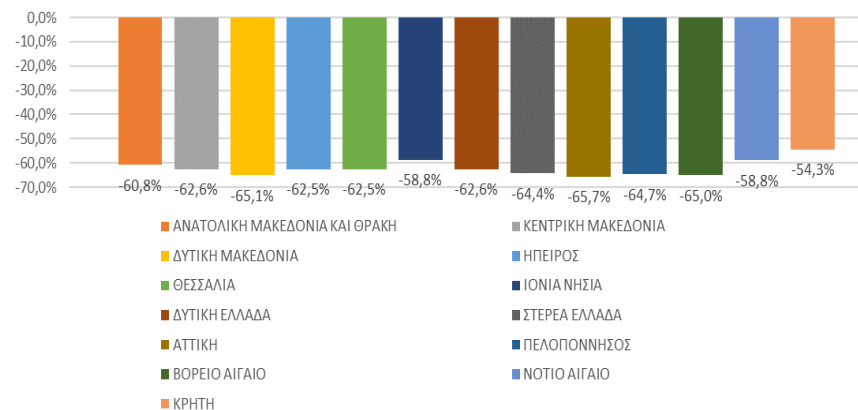


ΜΕΤΑΒΟΛΕΣ ΕΠΙΔΟΤΟΥΜΕΝΩΝ ΚΑΤΑ ΜΗΝΑ ΚΑΙ ΠΕΡΙΦΕΡΕΙΑ

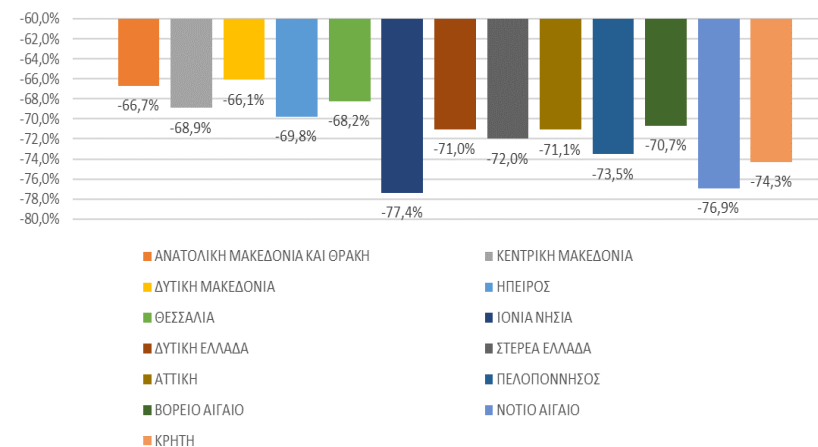
ΠΕΡΙΦΕΡΕΙΕΣ	ΣΥΝΟΛΟ ΕΠΙΔΟΤΟΥΜΕΝΩΝ ΑΠΡΙΛΙΟΣ 2022	ΣΥΝΟΛΟ ΕΠΙΔΟΤΟΥΜΕΝΩΝ ΑΠΡΙΛΙΟΣ 2023	ΜΕΤΑΒΟΛΗ	ΠΟΣΟΣΤΙΑΙΑ ΜΕΤΑΒΟΛΗ
ΑΝΑΤΟΛΙΚΗ ΜΑΚΕΔΟΝΙΑ ΚΑΙ ΘΡΑΚΗ	7.107	2.783	-4.324	-60,8%
ΚΕΝΤΡΙΚΗ ΜΑΚΕΔΟΝΙΑ	26.609	9.954	-16.655	-62,6%
ΔΥΤΙΚΗ ΜΑΚΕΔΟΝΙΑ	4.238	1.478	-2.760	-65,1%
ΗΠΕΙΡΟΣ	4.696	1.759	-2.937	-62,5%
ΘΕΣΣΑΛΙΑ	8.558	3.206	-5.352	-62,5%
ΙΟΝΙΑ ΝΗΣΙΑ	4.937	2.035	-2.902	-58,8%
ΔΥΤΙΚΗ ΕΛΛΑΔΑ	8.720	3.265	-5.455	-62,6%
ΣΤΕΡΕΑ ΕΛΛΑΔΑ	5.128	1.828	-3.300	-64,4%
ΑΤΤΙΚΗ	44.820	15.390	-29.430	-65,7%
ΠΕΛΟΠΟΝΝΗΣΟΣ	6.995	2.469	-4.526	-64,7%
ΒΟΡΕΙΟ ΑΙΓΑΙΟ	2.307	808	-1.499	-65,0%
ΝΟΤΙΟ ΑΙΓΑΙΟ	10.645	4.385	-6.260	-58,8%
ΚΡΗΤΗ	13.305	6.078	-7.227	-54,3%
ΣΥΝΟΛΟ	148.065	55.438	-92.627	-62,6%

ΠΕΡΙΦΕΡΕΙΕΣ	ΣΥΝΟΛΟ ΕΠΙΔΟΤΟΥΜΕΝΩΝ ΜΑΡΤΙΟΣ 2023	ΣΥΝΟΛΟ ΕΠΙΔΟΤΟΥΜΕΝΩΝ ΑΠΡΙΛΙΟΣ 2023	ΜΕΤΑΒΟΛΗ	ΠΟΣΟΣΤΙΑΙΑ ΜΕΤΑΒΟΛΗ
ΑΝΑΤΟΛΙΚΗ ΜΑΚΕΔΟΝΙΑ ΚΑΙ ΘΡΑΚΗ	8.352	2.783	-5.569	-66,7%
ΚΕΝΤΡΙΚΗ ΜΑΚΕΔΟΝΙΑ	32.003	9.954	-22.049	-68,9%
ΔΥΤΙΚΗ ΜΑΚΕΔΟΝΙΑ	4.359	1.478	-2.881	-66,1%
ΗΠΕΙΡΟΣ	5.815	1.759	-4.056	-69,8%
ΘΕΣΣΑΛΙΑ	10.085	3.206	-6.879	-68,2%
ΙΟΝΙΑ ΝΗΣΙΑ	8.993	2.035	-6.958	-77,4%
ΔΥΤΙΚΗ ΕΛΛΑΔΑ	11.276	3.265	-8.011	-71,0%
ΣΤΕΡΕΑ ΕΛΛΑΔΑ	6.522	1.828	-4.694	-72,0%
ΑΤΤΙΚΗ	53.201	15.390	-37.811	-71,1%
ΠΕΛΟΠΟΝΝΗΣΟΣ	9.330	2.469	-6.861	-73,5%
ΒΟΡΕΙΟ ΑΙΓΑΙΟ	2.756	808	-1.948	-70,7%
ΝΟΤΙΟ ΑΙΓΑΙΟ	19.017	4.385	-14.632	-76,9%
ΚΡΗΤΗ	23.656	6.078	-17.578	-74,3%
ΣΥΝΟΛΟ	195.365	55.438	-139.927	-71,6%

ΠΟΣΟΣΤΙΑΙΑ ΜΕΤΑΒΟΛΗ ΣΥΝΟΛΟ ΕΠΙΔΟΤΟΥΜΕΝΩΝ:
ΑΠΡΙΛΙΟΣ 2022-ΑΠΡΙΛΙΟΣ 2023



ΠΟΣΟΣΤΙΑΙΑ ΜΕΤΑΒΟΛΗ ΣΥΝΟΛΟ ΕΠΙΔΟΤΟΥΜΕΝΩΝ:
ΜΑΡΤΙΟΣ 2023-ΑΠΡΙΛΙΟΣ 2023



Μείωση των επιδοτούμενων καταγράφεται κατά -92.627 άτομα (-62,6%) σε σχέση με τον αντίστοιχο μήνα του προηγούμενου έτους Απρίλιο 2022 και μείωση κατά -139.927 άτομα (-71,6%) σε σχέση με τον προηγούμενο μήνα Μάρτιο 2023.